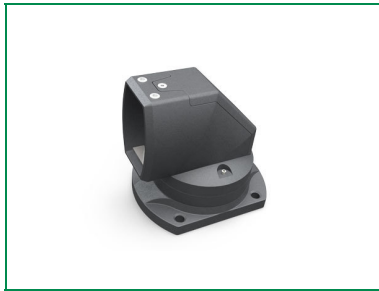


Aufsatzgelenk



(40101-0x)

Aufsatzgelenk vertikal



(40101-12000)

Wandgelenk



(40102-0x)

Wandgelenk vertikal



(40102-12000)

HLT Aufsatz-Drehlager



(40160-01)

Zwischengelenk



(40103-0x)

Winkel



(40104-01)

Kupplung



(40105-02)

Standfuß / Wandflansch



(40106-01)

KOMPONENTEN HMA HLT

Kupplung SF



(40107-02)

Winkelkupplung



(40108-02)

Winkelkupplung SF



(40109-02)

Neigungsadapter 10°



(40110-01)

Neigungsadapter SF 10°



(40111-01)

Gehäuseadapter VESA®



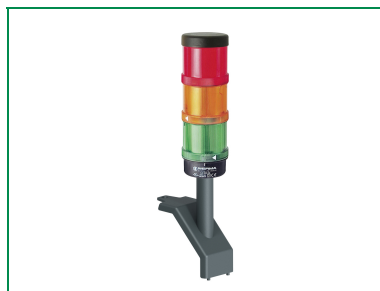
(40112-01)

Kompaktkupplung SF



(40114-01)

Leuchtenadapter



(40115-01)

Leuchtenadapter HLT-48



(40190-05)

KOMPONENTEN HMA HLT

Winkeladapter HLT-48



(40116-01)

Neigungsadapter



(40118-01)

Neigungsadapter



(40119-01)

Rotofix



(40121-01)

Drehwinkel



(40125-02)

Winkeladapter KSE 100-HLT



(40128-01)

Profilrohr



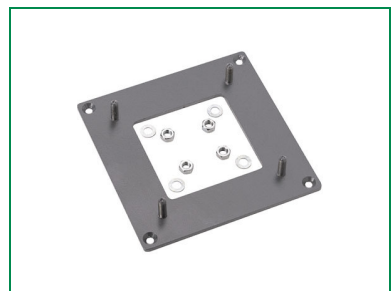
(40130-xxxx)

Kabelschutzplatte



(40190-01)

VESA® 100 Adapterplatte



(40190-02)

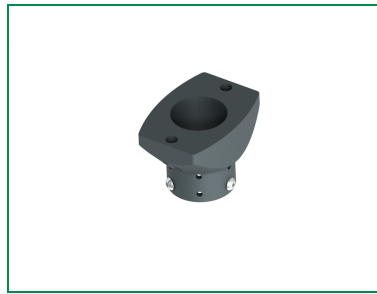
KOMPONENTEN HMA HLT

Standsäule



(45012-xxxxx)

Adapter HLT Profilrohr /
Kupplung 48



(40129-01)

Kupplung HLT SF starr



(40190-06)

Kupplung HLT SF 10° starr



(40190-07)

Kupplung HLT starr



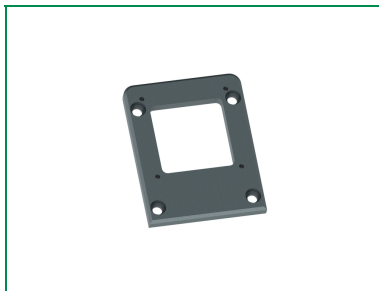
(40190-17)

Tastaturablage mit Mauspad



(40190-28)

Beckhoff Adapterplatten



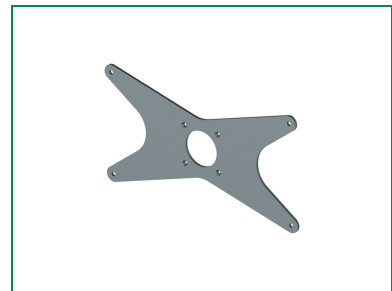
(40190-xx)

Simatic-Pro Adapterplatten



(40190-4x)

VESA® Adapterplatten



(40190-7x)

KOMPONENTEN HMA HLT

Standsäule für Aufsatzgelenk



(45042-xxxxx)

Adapter MIT-HLT



(41310-00000)